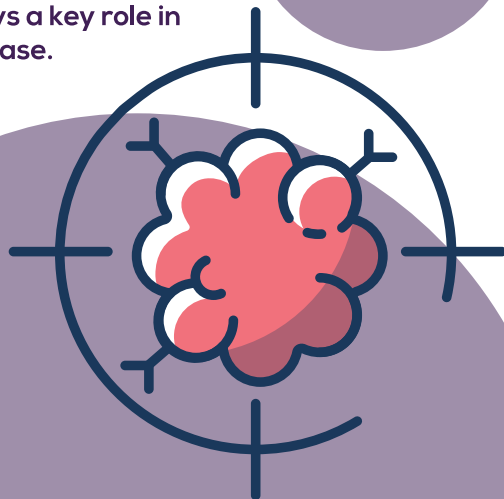


WHAT IS IT?

Lymphoma is a cancer of the lymphatic system.

The lymphatic system is a network of vessels, nodes, and ducts that pass through almost all bodily tissues. It allows the circulation of a fluid called lymph through the body in a similar way to blood. It plays a key role in fighting disease.



SYMPTOMS

Local symptoms of lymphoma can include:

- **Chest area:** a cough, difficulty swallowing, or breathlessness
- **Stomach or bowel:** symptoms include indigestion, tummy pain, or weight loss
- It's possible to experience pain in specific areas due to pressure from swollen lymph nodes, such as the abdomen. However, this is not a common occurrence

Lymphoma can also cause symptoms that affect the whole body, including:

- **Heavy, drenching sweats,** especially at night
- **High temperatures over 38°C (100.4°F)** that come and go without any obvious cause
- **Unexplained weight loss**
- **Tiredness**
- **Itching all over the body that does not go away**

When lymphoma affects the bone marrow, it can decrease the number of blood cells in the body. This, in turn, can cause tiredness, weakened ability to fight infections, and increased risk of bruising and bleeding.

Most people with these symptoms do not have Lymphoma. However, if any of these symptoms persist for more than 3 weeks, it is important to get them checked by your GP.

PREVENTION

-  • Do not smoke
-  • Eat a balanced diet
-  • Protect your skin from the sun
-  • Maintain a healthy weight
-  • Be physically active
-  • Attend screenings when invited
-  • Get enough vitamin D
-  • Make quality sleep a priority

Know your family medical history and get recommended cancer screenings

טייערע ליינער,

האלטנדיג אין האנט דעם ביכל זענט איר מיט דעם שוין מקיים די מצות עשה דאורייתא פון 'ונשמרתם'. די פשוט'ע אפטייטש פון 'ונשמרתם מאוד לנפשותיכם' איז אכטונג געבן אויף זיך, כדי צו פארמיידן עפעס וואס איז נישט גוט, געזונט אדער אויסגעהאלטן. גענוי דאס איז די ציל פון דעם ביכל, כדי צו וויסן און זיך לערנען וועלכע זאכן מען זאל ארויסקוקן אויף, און וואס עס מיינט געוויסע סימפטאמען, און דערביי מקדים זיין רפואה למכה ווען די צייט ערלויבט דאס נאך.

יעדער מענטש האט זיין באשטימטע צייט, און עס איז נישט בידי האדם, אבער וואס דער באשעפער פארלאנגט יא פון אונז, איז טון די פשוט'ע השתדלות, דאס מערסטע וואס מיר קענען טון צו פארמיידן צו ליידן פון מחלות רח"ל, און נאכמער, זיי מסדר זיין ווי פריער, כדי מונע צו זיין גרעסערע פראבלעמען וואס קענען נאכפאלגן.

אין דעם דאזיגן ביכל וואס איר ליינט אצינד, וועט איר טרעפן א גאר דעטאלירטע באריכט איבער לימפאמע. אויב געבט מען אכט און מען גייט זיך אונטערזוכן ווען מען האט נאך די קליינע סימפטאמען, קען מען פארמיידן גרויסע קרענק, בעזר הרופא לכל בשר.

מיר טוען אייך בעטן מעומק הלב, פאר אייער טובה וועגן, נעמט עטליכע מינוט מיט ישוב הדעת, און ליינט אדורך דאס ביכל, כדי צו וויסן פון וואס מען רעדט, און וואס געוויסע סימפטאמ-ען מיינען, און דערמיט טון השתדלות צו פארמיידן מחלות פון זיך פארשפרייטן אין גרויסן רח"ל, און האבן א חלק אינעם רבים וואס וועלן אינאיינעם אויפטון גרויסע זאכן בע"ה.

די אינפארמאציע איז געשריבן אין ענגליש צוליב שוועריג-קייטן מיטן איבערטייטשן מעדיקל ווערטער. אויב דארפט איר ווייטערדיגע הילף אדער עקלערונג ביטע פארבינדט זיך מיט די אחינו אפיס.

In partnership with



LYMPHOMA

לימפאמא



Tel: 020 8806 7227 #207
support@acscancer.org.uk

Confidentiality Assured

